

Mat

Mat

IKA

i Matematičke

Priče

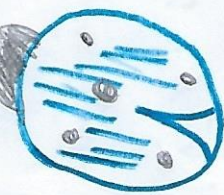
Matematički Zadaci



$$5 \times 2 = 10$$

$$5 \cdot 2 = 10$$

Neva Prohl
5.a



$$2 \times 2 = 4$$
$$3 \cdot 3 = 9$$

$$6 + 8 = 14$$

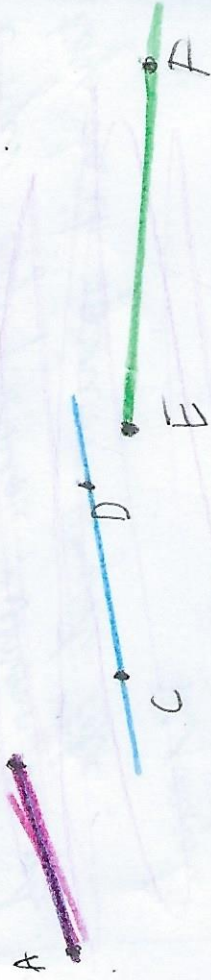
$$8 \cdot 8 = 64$$

Droga matematiki, molim te obrati
i rješ' svoje probleme, umoran sam od
tooga da ih ipakum angažo-Tebe.

reparati
auter



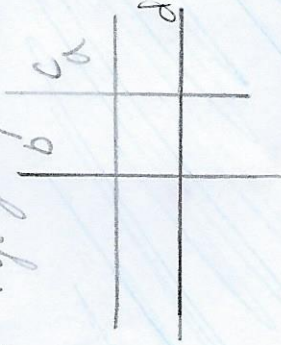
1. Crvenom bojom označi dužinu \overline{AB} pravom
pravom \overline{CD} , zelenom polupravom \overline{EF}



2. Koliko kroz tačku može proći pravac?

Odgovor: Kroz tačku može proći beskrajno pravaca.

3. Nacrtaj oprežne pravce a i b , zatim
nacrtaj pravac c koji je paralelan sa pravcem
 b i pravac d koji je paralelan sa pravcem a ,



4. Napiši sljedeće brojeve riječima:

999 009 devetsto devedeset i devet tisuć i devet stotina i devet

573 209 petsto sedamdeset i tri tisuć dvjesto i devet stotina i devet

234 568 dvjesto trideset i četiri tisuć petsto sedamdeset i osam

5. Brojevi:

a) $9\,936 + 46\,046$

b) $22\,367 + 7\,345$

c) $591\,345 + 380\,120$

d) $867\,378 + 26\,360$

a)
$$\begin{array}{r} 9\,936 \\ + 46\,046 \\ \hline 55\,982 \end{array}$$

b)
$$\begin{array}{r} 22\,367 \\ + 7\,345 \\ \hline 29\,712 \end{array}$$

c)
$$\begin{array}{r} 591\,345 \\ + 380\,120 \\ \hline 971\,465 \end{array}$$

d)
$$\begin{array}{r} 867\,378 \\ + 26\,360 \\ \hline 893\,738 \end{array}$$

b. Odgovori:

- a) $9209 - 5326$
- b) $1000000 - 6321$
- c) $54389 - 5069$
- d) $936256 - 53000$

a)
$$\begin{array}{r} 9209 \\ - 5326 \\ \hline 3883 \end{array}$$

b)
$$\begin{array}{r} 1000000 \\ - 6321 \\ \hline 993679 \end{array}$$

c)
$$\begin{array}{r} 54389 \\ - 5069 \\ \hline 49320 \end{array}$$

d)
$$\begin{array}{r} 936256 \\ - 53000 \\ \hline 883256 \end{array}$$

7. Koji su tri najveća broja je razlika 34093.

$$\begin{array}{r} 34356 \\ - 303 \\ \hline 34053 \end{array}$$

$$\begin{array}{r} 36125 \\ - 2032 \\ \hline 34093 \end{array}$$

$$\begin{array}{r} 31625 \\ - 5325 \\ \hline 26300 \end{array}$$

$$\begin{array}{r} 31625 \\ - 5325 \\ \hline 26300 \end{array}$$

8. Brojevi broj i razlika brojeva 3156 i 2067.

$$(3156 + 2067) + (3156 - 2067) = 5223 + 1089 = 6312$$

$$\begin{array}{r} 3156 \\ + 2067 \\ \hline 5223 \\ + 1089 \\ \hline 6312 \end{array}$$


9. Za koliko je razlika brojeva 6146 i 3017 manja od njihovog broja?

Racun: $(6146 + 3017) - (6146 - 3017) = 9163 - 3129 = 6034$

Odgovor: Razlika broja je manja za 6034.

$$\begin{array}{r} 6146 \\ + 3017 \\ \hline 9163 \\ - 3129 \\ \hline 6034 \end{array}$$




10. Znanstvenici su napravili anketa o navikama pri korištenju mobilnih uređaja, od 109 897 anketiranih, 107 673 ljudi mobilne uređaje koriste redovito. Koliko anketiranih ljudi ne koristi mobilnu uređaje redovito.



$$\begin{array}{r} \text{Račun:} \quad 109\ 897 \\ - 107\ 673 \\ \hline 2\ 224 \end{array}$$

Odgovor: 2 224 ljudi ne koriste mobilnu uređaje redovito.

11. Koliko Mate, Mat i Ika trebaju platiti ako trebaju kupiti: jednu ručnu = 1899 kn, dvo-krevet = (1 krevet = 1779 kn), 2 televizora = (1 televizor = 1579) i hladnjak = 1199 kn.

$$\begin{array}{r} \text{Račun:} \quad 18\ 99 + (2 \cdot 1779) + \\ (2 \cdot 1579) + 1199 = 7899 + 3558 + \\ 3\ 158 + 1199 = 6\ 357 + 3758 + 1199 \\ 1779 \cdot 2 \\ \hline 3\ 558 \quad 444 \\ + 1199 \quad 1579 \cdot 2 \\ \hline 6\ 757 \quad 3158 \\ + 3198 \\ \hline 13\ 915 \\ + 7975 \\ \hline 21\ 890 \end{array}$$

Odgovor: Ika trebaju platiti 9819 kn.

12. Mate, Mat i Ika su u vrtiću odrezali
 patyke i a brajn jabuka u vrtiću je 40
 stabala, a na svakom stablu je 50 jabuka. Mate je
 ubrao 989, Mat je ubrao više jabuka od
 Ike koja je ubrao 100 jabuka. Koliko je Mat
 ubrao jabuka?

$$\begin{aligned} \text{Račun: } & (40 \cdot 50) - 989 - 100 = 2000 - 1089 \\ & - 100 = 1011 - 100 = 911 \end{aligned}$$

$$\begin{array}{r} 40 \cdot 50 \\ 2000 \\ - 989 \\ \hline 1011 \\ - 100 \\ \hline 911 \end{array}$$

Odgovor: Mat je ubrao 911 jabuka.

13. Što je kružnica?

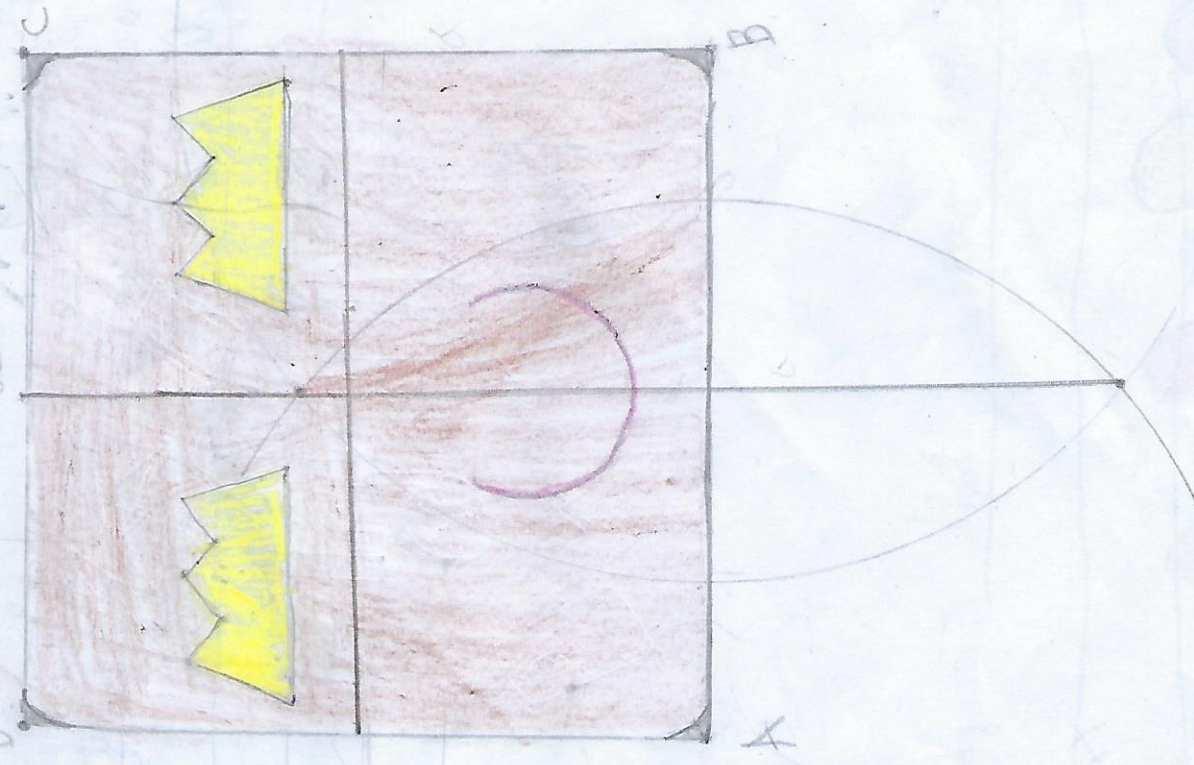
Odgovor: Kružnica je skup točaka
 ravnine jednako udaljenih od nekog ta-
 čke.

14. Što je kružak?

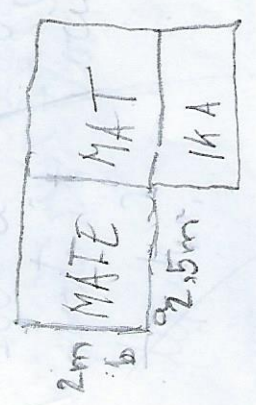
Odgovor: Kružak je dio ravnine
 omeđen kružnicom.



15. Dva slavi rodenan. Prvo na torti
 rostaj - osmi sinčičja (os oči) z avtom legonj
 a zatim napravi okamen tip podzi kroz os.



16. Mate določa merila soba, Stana - $a = 2,5\text{ m}$
 a stana $b = 2\text{ m}$. Mate u soby zeli postaviti
 keramičke plošice kvadratnog oblika kojim
 je $a = 25\text{ cm}$. Koliko će Mate trebati plošica?



$P = ?$

$P_s = a \cdot b$

$B_s = 200\text{ cm} \cdot 250\text{ cm}$

$P_s = 50\,000\text{ cm}^2$

$50000 : 625 = 80$

$P_j = ?$

$P_j = a \cdot a$

$P_j = 25\text{ cm} \cdot 25\text{ cm}$

$P_j = 625$

$$\begin{array}{r} 200 \cdot 250 \\ 900000 \\ +100000 \\ \hline 500000 \end{array}$$

· Odgovor: Mate
 treba popločiti.
 80 plošica.

$$\begin{array}{r} 25 \cdot 25 \\ 50 \\ +125 \\ \hline 625 \end{array}$$



Preracunaj mjernu jedinice.

a) $70 \text{ cm} = \underline{700 \text{ mm}}$ b) $100 \text{ dm} = \underline{1000 \text{ cm}}$

c) $100 \text{ dm} = \underline{10000 \text{ mm}}$ d) $32 \text{ cm} = \underline{320 \text{ mm}}$

e) $200 \text{ cm} = \underline{20 \text{ dm}}$ f) $487 \text{ m} = \underline{48700 \text{ cm}}$

g) $9000 \text{ m} = \underline{9 \text{ km}}$ h) $8727 \text{ mm} = \underline{8727 \text{ dm}}$

Matematika je zabavno,

Uči vas informacijama o

životu i smrti, kao kad

vam je hladno, trebali biste

otići u kut jer je točno

90 stupnjeva.

Autor: autor

dale sa web stranice

[https://cs.cm-solra\(-\)monte\(-\)agracio](https://cs.cm-solra(-)monte(-)agracio)